



Cotto Greige 45x45 · Sphata White 30x60 Rev

Cotto

Porcelânico
Porcelain Tiles
Grès Cérame
Feinsteinzeug



45x45
18"x18"



30x60
12"x24"



33x33
13"x13"



White



Beige



Greige



Red

Grés Vidrado
Glazed tiles
Grès émaillé
Glasiertes Steinzeug



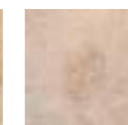
15x30
6"x12"



White



Beige



Greige



Red



Cotto White 30x60



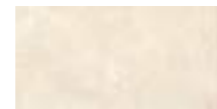
Cotto White 30x60 [305x605mm] **Nat. P22**



Cotto White 45x45 [455x455mm] **Nat. P17**



Cotto White 33x33 [330x330mm] **Nat. Plus P13 P13**



Cotto White 15x30 [147x297mm] **Nat. Plus G19 G19**



Cotto Greige 30x60 [305x605mm] **Nat. P22**



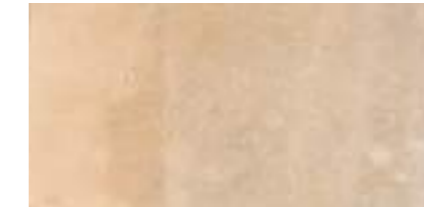
Cotto Greige 45x45 [455x455mm] **Nat. P17**



Cotto Greige 33x33 [330x330mm] **Nat. Plus P13 P13**



Cotto Greige 15x30 [147x297mm] **Nat. Plus G19 G19**



Cotto Beige 30x60 [305x605mm] **Nat. P22**



Cotto Beige 45x45 [455x455mm] **Nat. P17**



Cotto Beige 33x33 [330x330mm] **Nat. Plus P13 P13**



Cotto Beige 15x30 [147x297mm] **Nat. Plus G19 G19**



Cotto Red 30x60 [305x605mm] **Nat. P22**



Cotto Red 45x45 [455x455mm] **Nat. P17**



Cotto Red 33x33 [330x330mm] **Nat. Plus P13 P13**



Cotto Red 15x30 [147x297mm] **Nat. Plus G19 G19**



Formato	Espessura	U
45x45	8 mm	U31
30x60	7,8 mm	U35
33x33	7,2 mm	U24



Formato	Espessura	U
30x45	8 mm	U57
30x60	7,8 mm	U60



Formato	Espessura	U
8x45	8 mm	U18
8x60	7,8 mm	U23
8x33	7,2 mm	U15

* Quantidade mínima de 25 unidades · Minimum quantity of 25 units · Quantité minimum de 25 unités · Mindestmenge von 25 Stück

Formato · Size · Format · Format			Caixa · Box · Boîte · Karton			Paleta · Pallet · Palette · Palette				
cm	mm	Espessura · Thickness · Épaisseur · Dicke (mm)	Peças · Pieces · Pièces · Teile	m ² aprox. · sqm approx · m ² approx · ca. m ²	Kg	Caixas · Boxes · Boîtes · Kartons	m ² aprox. · sqm approx · m ² approx · ca. m ²	Kg	Dimensões · Dimensions · Dimension · Abmessungen	
45x45	455x455	8	6	1,24	22,80	66	81,84	1527	1200x800x1050	
30x60	305x605	7,8	8	1,47	24,84	40	58,80	1013	1200x800x755	
33x33	330x330	7,2	10	1,09	17,20	68	74,12	1189	1200x800x810	
15x30	147x297	6	22	1,00	12,61	85	85,00	1085	1200x800x870	
8x60*	80x605	7,8	13	7,80	10,60	96	748,80	1018	1120x950x810	
8x45**	80x455	8	32	14,40	19,42	56	806,40	1087	1120x950x810	
8x33**	80x330	7,2	25	8,25	9,75	104	858,00	1039	1120x950x785	

** Rodapé; Metros lineares · Skirting; Linear meters · Plinthe; Mètres linéaires · Sockelleisten; Laufende Meter